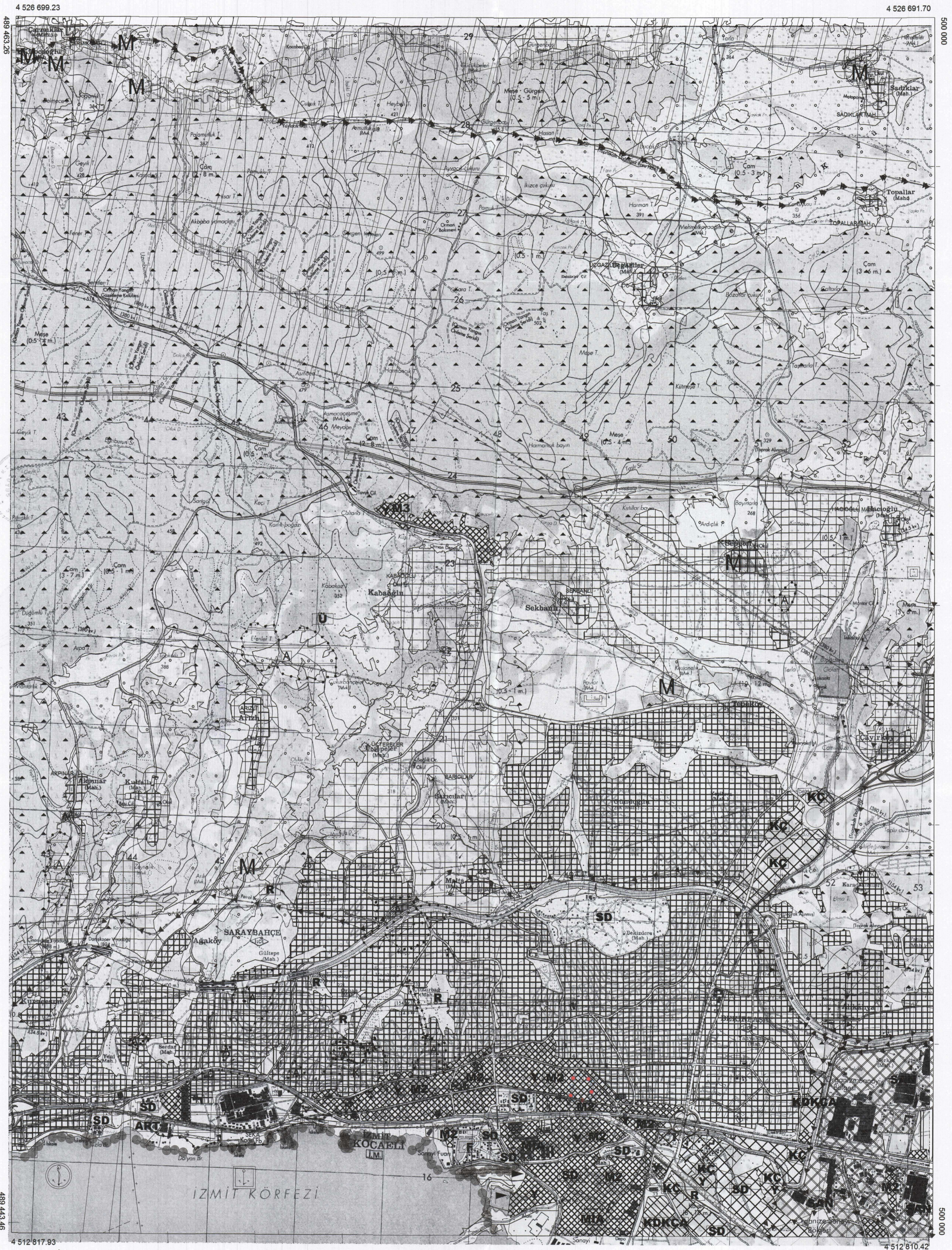


G23-b3

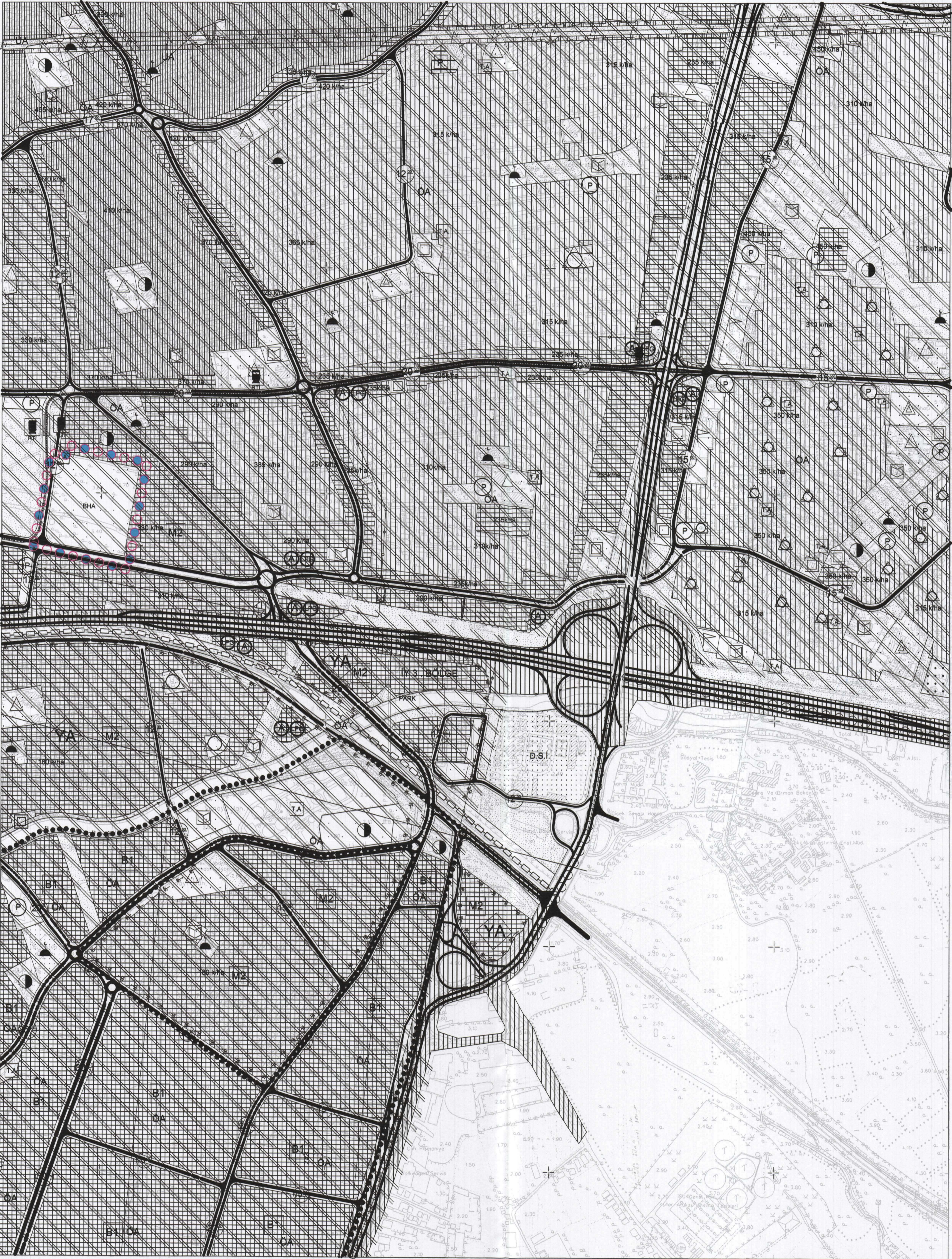
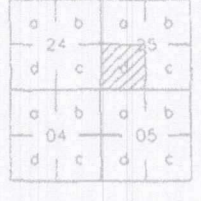


1/25000

G23-b3

KOCAELİ
G23-b-25-d

G23-b-25-a



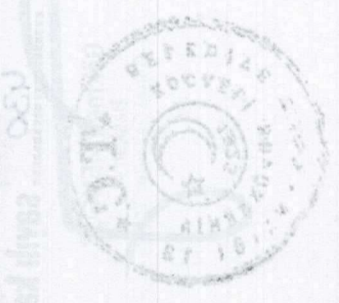
ONAY

Kocaeli Büyükşehir Belediyesi
Tarafından Fotogrametrik Yöntemle
Yapılan Kocaeli İne Altı 1:5000
Ölçüsü Sayısal Halihazır Harita 3194
Sayılı İmar Kanununun 7/e Maddesine
Göre İncelendi ve Onandı.

15.06/2006



Harita İnceleme ve Kontrol Birimi
Harita Mühendisi
Harita Yüksek Mühendisi
Harita Kadastro Müdür Vekili



4 515 586.05
4 515 500.00
4 514 500.00
4 514 000.00
4 513 500.00
4 513 000.00
4 512 811.62
4 512 810.72
496 000
496 500
497 000
497 500
G23-b-24-c
G23-c-05-d
1:5000

Haziran 2005 Tarihli Hava Fotoğraflarından Üretilmiştir.
Yapımcı Firma : ANA-KENT Planlama Şehircilik Harita
Mimarlık İnşaat Sanayi Ticaret Ltd. Şti.

Proje Mühendisi
Hasan Tansel SUDOR
Proje Müdürü
Necati ÖLCÜCÜOĞLU

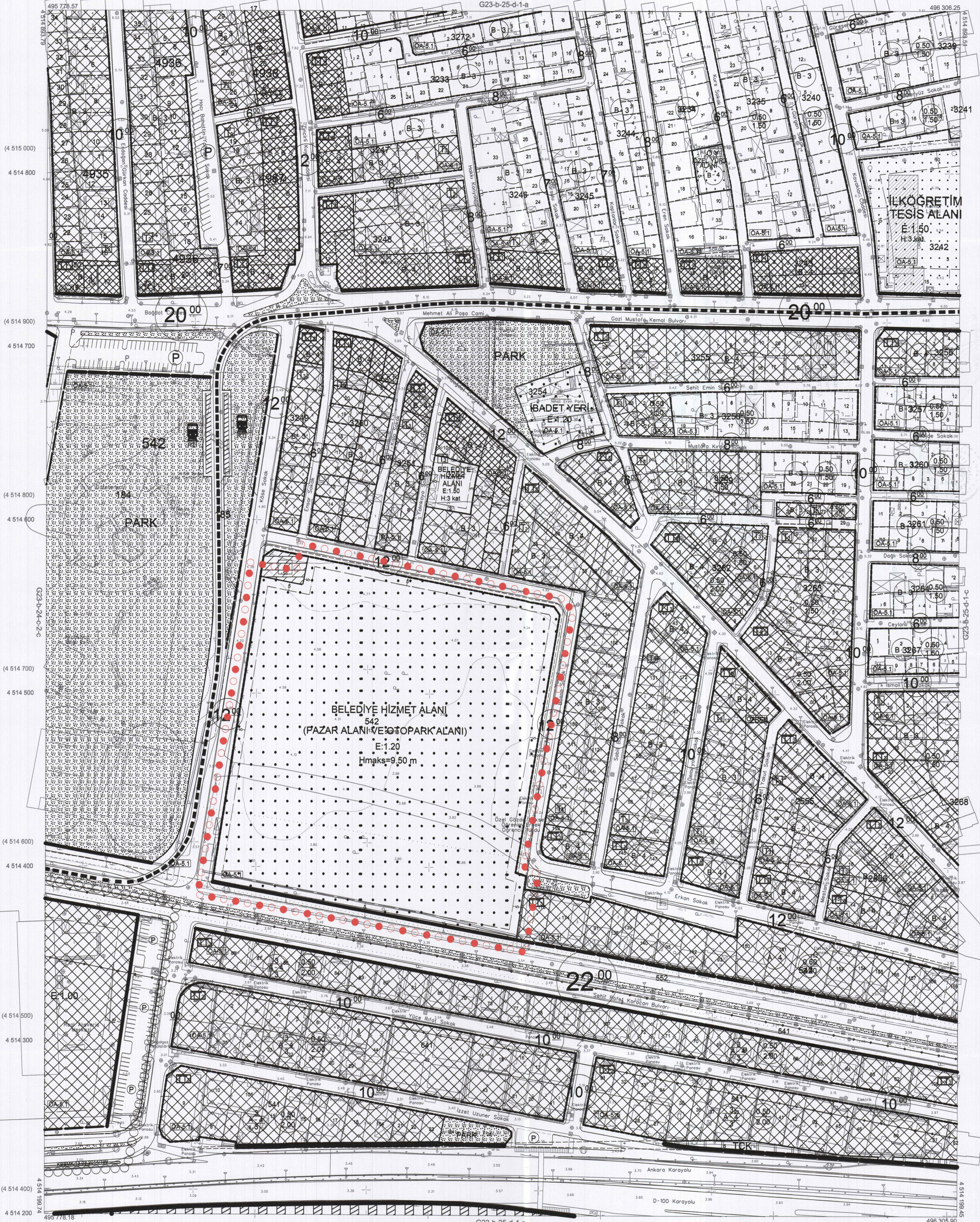
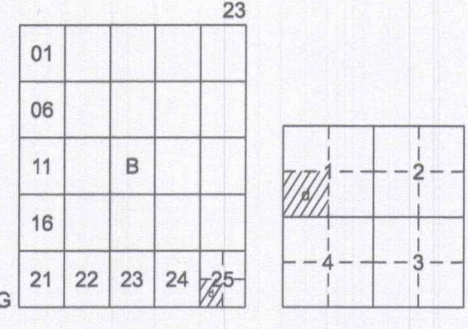
KONTROL
İsmail SEYREK
Harita Mühendisi
Halihazır Harita Şefi
Serkan ONUR
Harita Yüksek Mühendisi
Harita Kadastro Müdür Vekili

KOCAELİ - G23-b-25-d

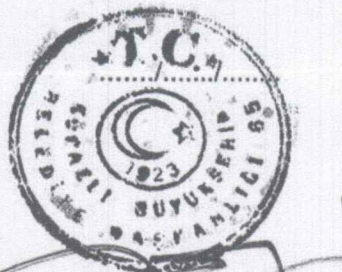
İZMİT İLÇESİ (Bekirpaşa Beldesi)

KOCAELİ

G23-b-25-d-1-d



Kocaeli Büyükşehir Belediyesi tarafından Fotogrametrik yöntemle yapılan Kocaeli İline ait 1/1000 ölçekli sayısal Halihazır Harita 3194 sayılı İmar Kanununun 7/a maddesine göre incelenmiş ve onandır.
17-06-2011



Başkan Adına
GÖKMEK MENDİÇ
İmar ve Şehircilik Dairesi Başkanı

İZMİT İLÇESİ (Bekirpaşa Beldesi) G23-b-25-d-1-d

KOCAELİ

1:1000

Koordinatlar ve pafta bölünmesi en son güncellenmiş TUTGA'ya bağlı 2005.0 epeğunda, GRS80 elipsoidi ve Transversal Mercator (TM) izdüşümünde düzenlenmiştir.

Ağustos 2010 tarihinde çekilen renkli hava fotoğraflarından üretilmiştir. Yapılar saçak çizgileriyle gösterilmiştir.

Yüklenici Firma : KUTLUBEY HARİTA A.Ş.
ÇETİNKAYA İMAR A.Ş.
(Ortak Girişim)

PROJE YÖNETİCİSİ
ALTAN ÇETİNKAYA
Harita Mühendisi

Harita Mühendisi
Harita Mühendisi
Harita Yüksek Mühendisi
Harita Yüksek Mühendisi

SELMİ SAYDAN
DİLEK AYDIN
EŞREF AKIŞ
HAKAN İLHAN

KONTROL

HALHAZIR HARİTA ŞEFİ
İSMAIL SEYREK
Harita Mühendisi

PROJE YÖNETİCİSİ
HARİTA ŞUBE MÜDÜRÜ V.
SERHAN OKUR
Harita Yüksek Mühendisi